



VERS LE BAC 2021

Décembre 2019



Présentation aux élèves de première
générale et technologique :
**les épreuves communes de
contrôle continu en voie générale et
technologique**

**POUR L'ÉCOLE
DE LA CONFIANCE**

BAC2021 : LES ÉPREUVES COMMUNES DE CONTRÔLE CONTINU

- Le nouveau baccalauréat comprend une part de contrôle continu pour valoriser un travail régulier tout au long de l'année de première et de l'année de terminale.



VOIE GÉNÉRALE

Réussir son baccalauréat en 2021

POUR L'ÉCOLE DE LA CONFIANCE

UN BACCALAURÉAT QUI PREND MIEUX EN COMPTE VOTRE TRAVAIL

LA RÉPARTITION DE LA NOTE FINALE

Contrôle continu

40% de la note finale

Bulletins scolaires de 1^{re} et Tle

→ **10%** de la note finale

Épreuves communes de 1^{re} et Tle

→ **30%** de la note finale

Histoire-géographie (coef 5)
Langue vivante A (coef 5)
Langue vivante B (coef 5)
Enseignement scientifique (coef 5)
1 enseignement de spécialité suivi uniquement en 1^{re} (coef 5)
Éducation physique et sportive (coef 5)

Plus d'informations sur : reussirsoncontrôlecontinu.fr

Épreuves finales

60% de la note finale

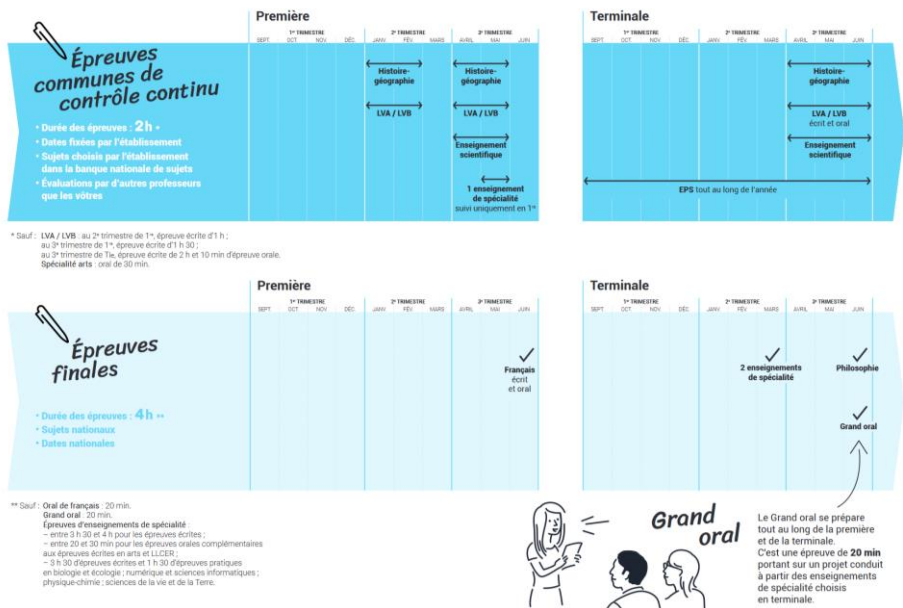
Épreuves anticipées en 1^{re} : français écrit (coef 5) et oral (coef 5)

2 enseignements de spécialité suivis en Tle (coef 16 chacun)

Philosophie (coef 8)
Grand oral (coef 10)

DES ÉPREUVES QUI VALORISENT VOS PROGRÈS

LE CALENDRIER



BAC2021 : LES ÉPREUVES COMMUNES DE CONTRÔLE CONTINU

- Le nouveau baccalauréat comprend une part de contrôle continu pour valoriser un travail régulier tout au long de l'année de première et de l'année de terminale.



UN NOUVEAU LYCÉE AVEC

- des enseignements communs à tous pour consolider une culture générale du XXI^e siècle
- des enseignements de spécialité pour approfondir vos connaissances et affiner votre projet d'avenir dans les domaines que vous préférez

UN NOUVEAU BACCALAURÉAT POUR

- mieux valoriser la régularité de votre travail
- mieux accompagner la conception de votre projet d'avenir
- mieux vous préparer à l'enseignement supérieur

LE BACCALAURÉAT 2021, C'EST

- + D'ACCOMPAGNEMENT
- + DE CHOIX
- + D'ÉGALITÉ
- + DE RÉUSSITE

UN BACCALAURÉAT QUI PREND MIEUX EN COMPTE VOTRE TRAVAIL

LA RÉPARTITION DE LA NOTE FINALE

Contrôle continu

40% de la note finale

Bulletins scolaires de 1^{re} et 1^{re}

→ **10%** de la note finale

Épreuves communes de 1^{re} et 1^{re}

→ **30%** de la note finale

Histoire-géographie (coef 5)
Langue vivante A (coef 5)
Langue vivante B (coef 5)
Mathématiques (coef 5)
1 enseignement de spécialité selon la série (coef 5)
Éducation physique et sportive (coef 5)

Plus d'informations sur : reussissoncontrôlecontinu.fr

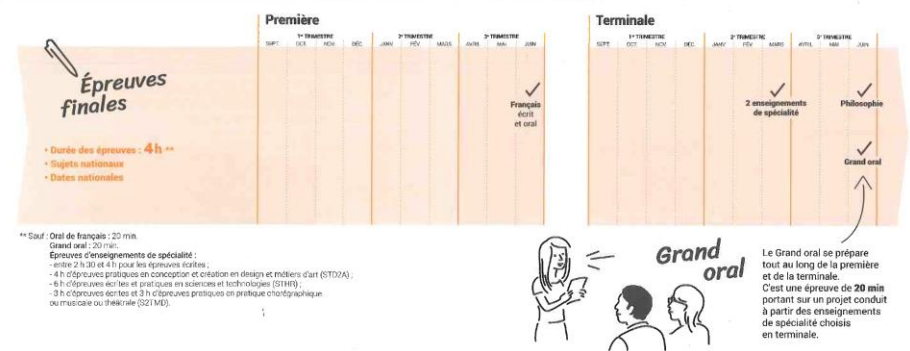
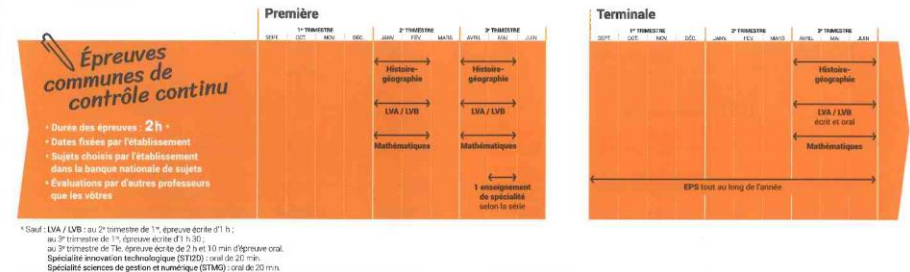
Épreuves finales

60% de la note finale

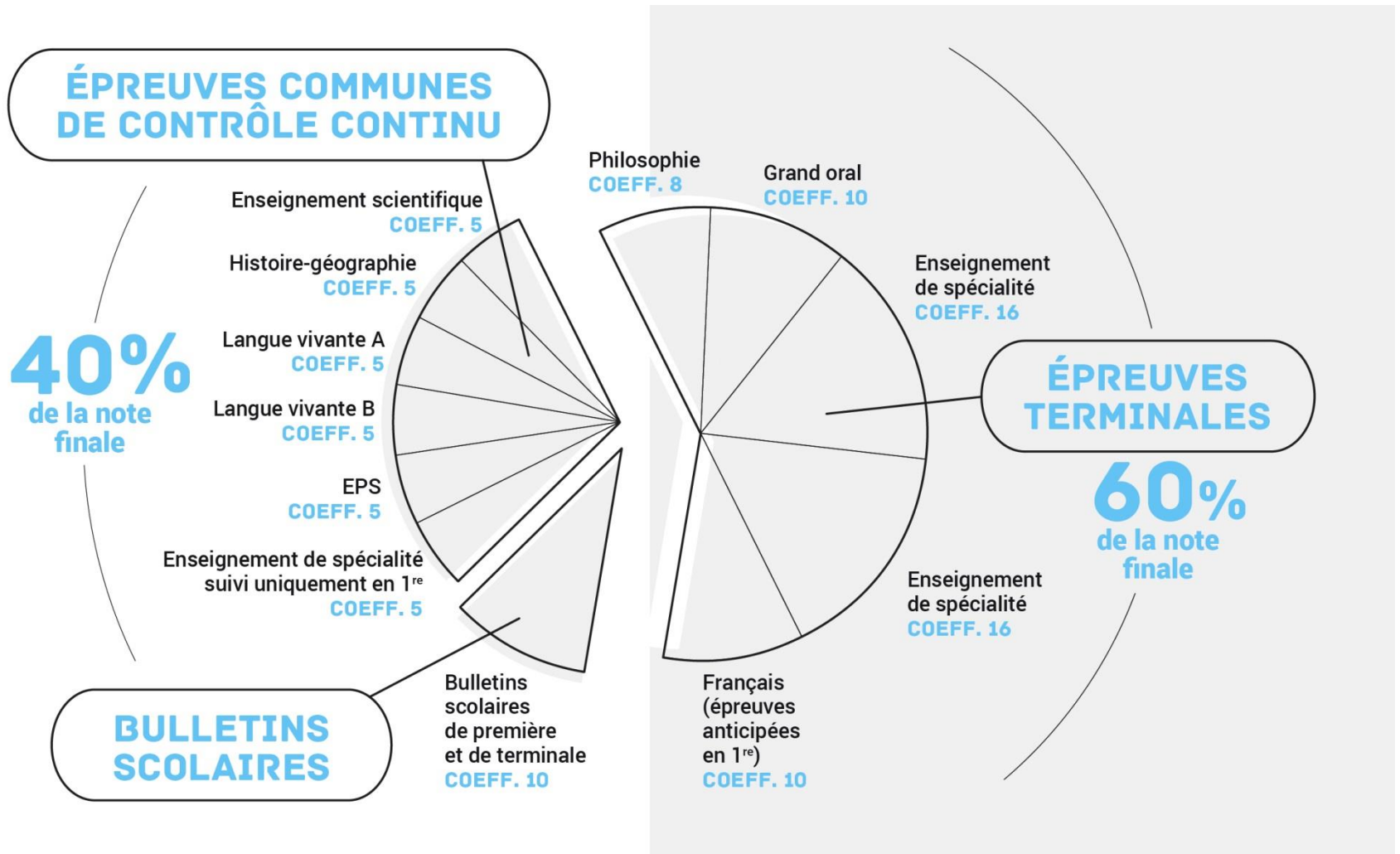
Épreuves anticipées en 1^{re} : français écrit (coef 5) et oral (coef 5)
2 enseignements de spécialité selon la série (coef 16 chacun)
Philosophie (coef 4)
Grand oral (coef 14)

DES ÉPREUVES QUI VALORISENT VOS PROGRÈS

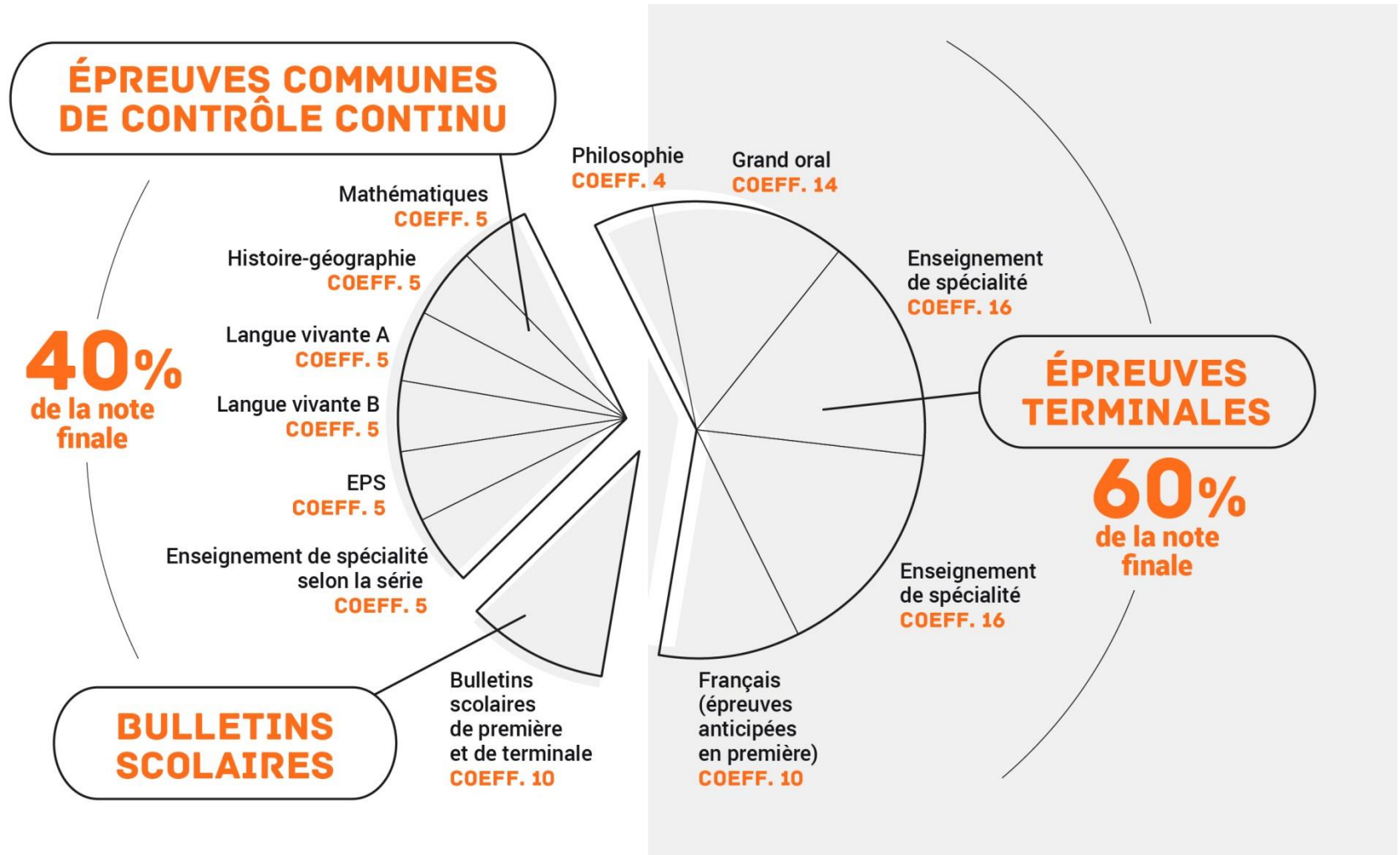
LE CALENDRIER



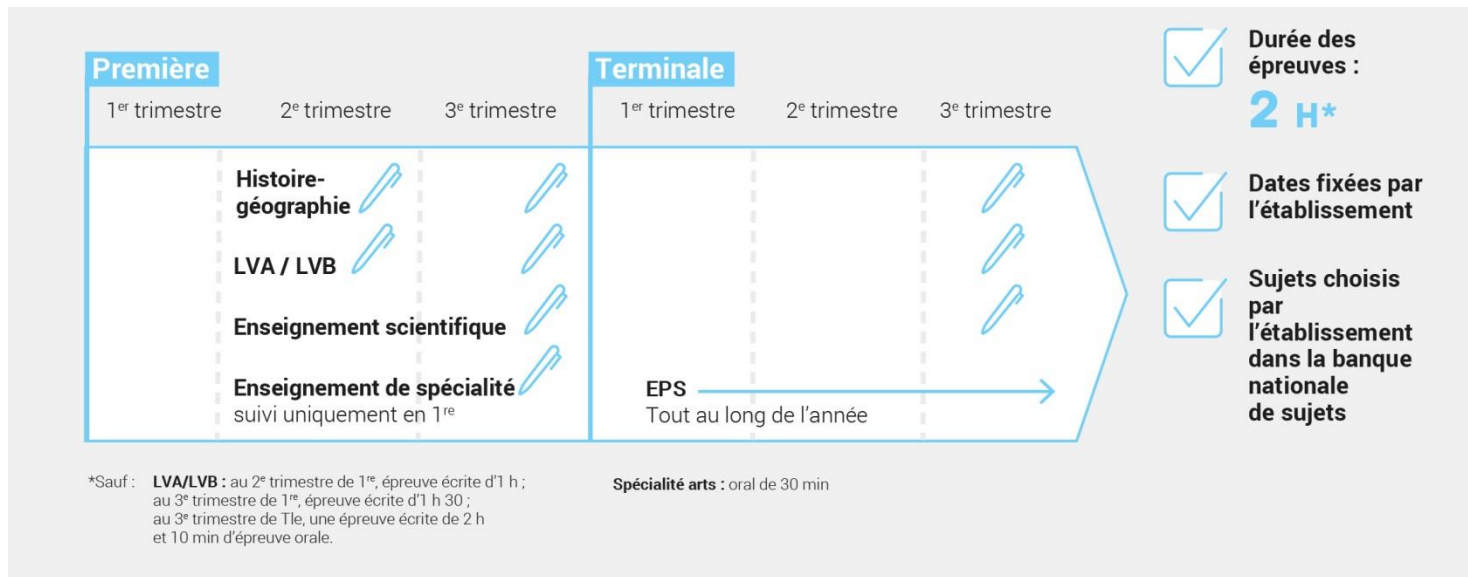
COMPOSITION DE LA NOTE DU BAC – VOIE GÉNÉRALE



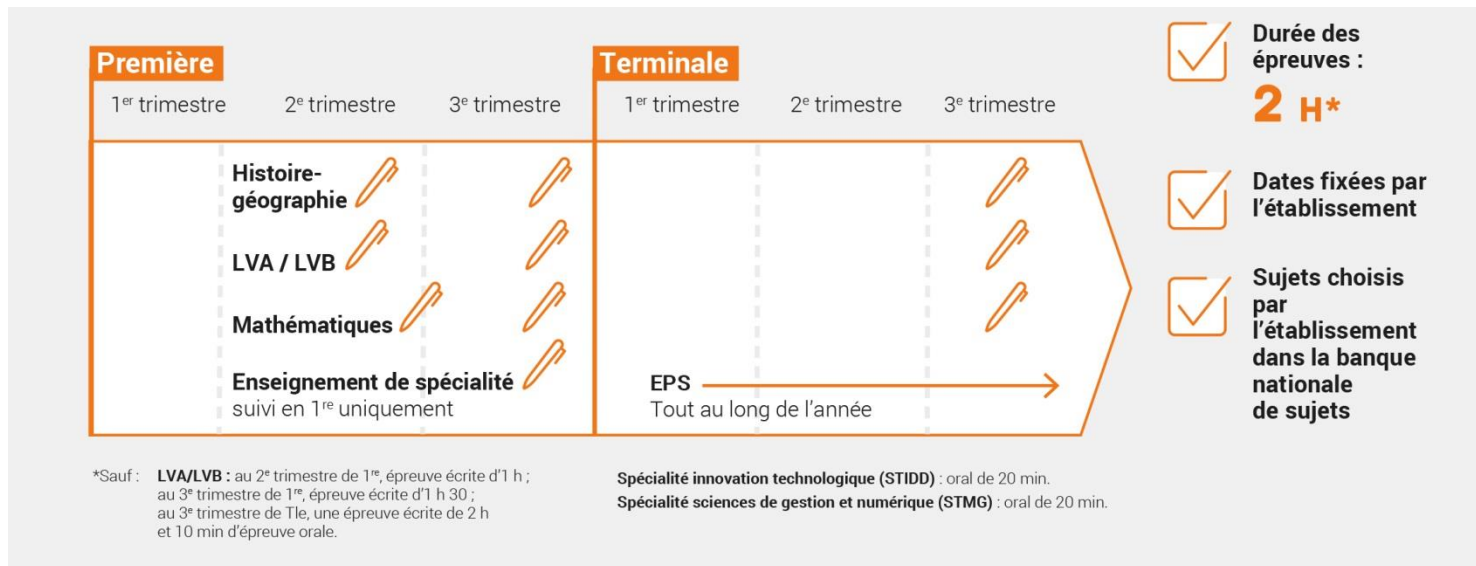
COMPOSITION DE LA NOTE DU BAC - VOIE TECHNOLOGIQUE



CALENDRIER DES ÉPREUVES COMMUNES DE CONTRÔLE CONTINU – VOIE GÉNÉRALE



CALENDRIER DES ÉPREUVES COMMUNES DE CONTRÔLE CONTINU – VOIE TECHNOLOGIQUE



LES ÉPREUVES COMMUNES DE CONTRÔLE CONTINU

- Les épreuves communes de contrôle continu portent sur :
 - **les enseignements communs** : enseignement scientifique (voie générale) et mathématiques (voie technologique), histoire-géographie, LVA et B
 - **et la spécialité qui ne sera pas poursuivie en Terminale**
- **3 séries d'épreuves communes de contrôle continu** sont prévues
 - 2 en classe de 1^{re} ;
 - 1 en Terminale.
- Chaque série d'épreuves porte sur la partie du programme qui a été précédemment étudiée.
- Les épreuves de contrôle continu durent **deux heures**, sauf pour les langues vivantes A et B - **L'EPS est évalué tout au long de l'année de Terminale.**
- La note pour chaque enseignement est la moyenne des notes obtenues aux épreuves. Tous les enseignements bénéficient du même **coefficient (5)**.

ENSEIGNEMENT DE SPÉCIALITÉ SUIVI UNIQUEMENT EN PREMIÈRE

■ Voie générale

- L'élève de 1^{re} communique au conseil de classe du 2^e trimestre l'enseignement de spécialité qu'il ne souhaite pas poursuivre en Terminale.
- Celui-ci fera donc l'objet d'une épreuve commune de contrôle continu au 3^e trimestre.

■ Voie technologique

Les enseignements de spécialité faisant l'objet d'une épreuve commune de contrôle continu sont les suivants,

STMG : Sciences de gestion et numérique

ORGANISATION DES ÉPREUVES COMMUNES DE CONTRÔLE CONTINU

académie
Rennes

RÉGION
BRETAGNE

Rectorat
Division des examens et concours
92 rue d'Antrain
CS 24209
35042 RENNES CEDEX
Tél : 02 23 06 79 79
Mél : ce.dec1@ac-rennes.fr
Nom d'usage :
Nationalité :
Né(e) le :
A :
Tél :
Mél :
Identifiant National (INE) : 080877538KC
Etablissement : LYC RENE LAENNEC - PONT L ABBE (0290062K)
Division de classe : IG2
Catégorie du Candidat : SCOLAIRE (110)
Aménagement d'épreuve demandé au titre du handicap : NON

Confirmation d'inscription année scolaire 2019 - 2020
au titre du Baccalauréat général 2021

N° candidat : 01948297510
Inscription n° : 001

Baccalauréat général
Enseignements : Histoire-géographie, géopolitique et sciences politiques / Humanités, littérature et philosophie / Mathématiques

Epreuve terminale anticipée de Français

	Inscrit	Ponctuel
T001 - Français écrit	Inscrit	Ponctuel
T002 - Français oral	Inscrit	Ponctuel

Epreuves communes de contrôle continu organisées en classe de 1ère

	Inscrit	Contrôle continu (épreuves communes)
C001 - Histoire-géographie	Inscrit	Contrôle continu (épreuves communes)
C002 - Langue vivante A - Anglais	Inscrit	Contrôle continu (épreuves communes)
C003 - Langue vivante B - Espagnol	Inscrit	Contrôle continu (épreuves communes)
C004 - Enseignement scientifique	Inscrit	Contrôle continu (épreuves communes)

Une évaluation supplémentaire sera organisée en E3C dans l'enseignement de spécialité suivi uniquement en 1ère

Evaluation chiffrée des résultats de l'élève en classe de 1ère (Livret)

L'évaluation chiffrée des résultats en classe de 1ère sera prise en compte pour l'obtention du diplôme (notes du livret) pour l'ensemble des disciplines.

Enseignement(s) optionnel(s) suivi(s)

L020 - Enseignement optionnel - Latin	Inscrit	Contrôle continu (livret)
--	---------	---------------------------

Disciplines Non Linguistiques (DNL) suivie(s)

Aucune discipline non linguistique (DNL) suivie

académie
Rennes

RÉGION ACADÉMIQUE
BRETAGNE

Rectorat
Division des examens et concours
92 rue d'Antrain
CS 24209
35042 RENNES CEDEX
Tél : 02 23 06 79 79
Mél : ce.dec1@ac-rennes.fr
Nom d'usage :
Nationalité :
Né(e) le :
A :
Tél :
Mél :
Identifiant National (INE) : 071437346FA
Etablissement : LYC RENE LAENNEC - PONT L ABBE (0290062K)
Division de classe : IG2
Catégorie du Candidat : SCOLAIRE (110)
Aménagement d'épreuve demandé au titre du handicap : NON

Confirmation d'inscription année scolaire 2019 - 2020
au titre du Baccalauréat général 2021

N° candidat : 01948296841
Inscription n° : 001

Baccalauréat général
Enseignements : Numérique et sciences informatiques / Physique-chimie / Mathématiques / Section européenne - Espagnol

Epreuve terminale anticipée de Français

	Inscrit	Ponctuel
T001 - Français écrit	Inscrit	Ponctuel
T002 - Français oral	Inscrit	Ponctuel

Epreuves communes de contrôle continu organisées en classe de 1ère

	Inscrit	Contrôle continu (épreuves communes)
C001 - Histoire-géographie	Inscrit	Contrôle continu (épreuves communes)
C002 - Langue vivante A - Anglais	Inscrit	Contrôle continu (épreuves communes)
C003 - Langue vivante B - Espagnol	Inscrit	Contrôle continu (épreuves communes)
C004 - Enseignement scientifique	Inscrit	Contrôle continu (épreuves communes)

Une évaluation supplémentaire sera organisée en E3C dans l'enseignement de spécialité suivi uniquement en 1ère

Evaluation chiffrée des résultats de l'élève en classe de 1ère (Livret)

L'évaluation chiffrée des résultats en classe de 1ère sera prise en compte pour l'obtention du diplôme (notes du livret) pour l'ensemble des disciplines.

Enseignement(s) optionnel(s) suivi(s)

Aucun enseignement optionnel suivi		
------------------------------------	--	--

Disciplines Non Linguistiques (DNL) suivie(s)

L040 - DNL - Histoire-géographie - Espagnol	Inscrit	Contrôle continu (livret)
--	---------	---------------------------

Conformément à la "loi informatique et libertés" du 6 janvier 1978 modifiée en 2004, vous bénéficiez d'un droit d'accès et de rectification aux informations qui vous concernent : vous pouvez exercer ce droit en vous adressant au service des examens et concours de votre académie d'inscription. Vous pouvez également, pour des motifs légitimes, vous opposer au traitement des données vous concernant.

Ce document vaut inscription définitive à l'examen.
Après signature aucune modification ne sera acceptée.
CERTIFIÉ EXACT,

A _____, le _____
Signature du candidat et du représentant légal si le candidat est mineur

Si les renseignements contenus dans ce document sont incorrects ou incomplets, corrigez-les en ROUGE.
Le jour de l'examen, une pièce d'identité avec photographie vous sera demandée.

Conformément à la "loi informatique et libertés" du 6 janvier 1978 modifiée en 2004, vous bénéficiez d'un droit d'accès et de rectification aux informations qui vous concernent : vous pouvez exercer ce droit en vous adressant au service des examens et concours de votre académie d'inscription. Vous pouvez également, pour des motifs légitimes, vous opposer au traitement des données vous concernant.

Ce document vaut inscription définitive à l'examen.
Après signature aucune modification ne sera acceptée.
CERTIFIÉ EXACT,

A _____, le _____
Signature du candidat et du représentant légal si le candidat est mineur

Si les renseignements contenus dans ce document sont incorrects ou incomplets, corrigez-les en ROUGE.
Le jour de l'examen, une pièce d'identité avec photographie vous sera demandée.

Rectorat
 Division des examens et concours
 92 rue d'Antrain
 CS 24209
 35042 RENNES CEDEX
 Tél : 02 23 06 79 79
 Mèl : ce.dec1@ac-rennes.fr
 Nom d'usage :
 Nation :
 Né(e) :
 A :
 Tél. :
 Mèl :
 Identif :

Etablissement : LYC RENE LAENNEC - PONT L'ABBE (0290062K)

Division de classe : 1STMG2

Catégorie du Candidat : SCOLAIRE (110)

Aménagement d'épreuve demandé au titre du handicap : NON

Baccalauréat technologique : Sciences et technologies du management et de la gestion
Enseignements : Sciences de gestion et numérique / Management / Droit et économie

Epreuve terminale anticipée de Français

T001 - Français écrit	Inscrit	Ponctuel
T002 - Français oral	Inscrit	Ponctuel

Epreuves communes de contrôle continu organisées en classe de 1ère

C001 - Histoire-géographie	Inscrit	Contrôle continu (épreuves communes)
C002 - Langue vivante A - Anglais	Inscrit	Contrôle continu (épreuves communes)
C003 - Langue vivante B - Espagnol	Inscrit	Contrôle continu (épreuves communes)
C004 - Mathématiques	Inscrit	Contrôle continu (épreuves communes)
C006 - Sciences de gestion et numérique	Inscrit	Contrôle continu (épreuves communes)

Evaluation chiffrée des résultats de l'élève en classe de 1ère (Livret)

L'évaluation chiffrée des résultats en classe de 1ère sera prise en compte pour l'obtention du diplôme (notes du livret) pour l'ensemble des disciplines.

Enseignement(s) optionnel(s) suivi(s)

Aucun enseignement optionnel suivi

Disciplines Non Linguistiques (DNL) suivie(s)

Aucune discipline non linguistique (DNL) suivie

Conformément à la "loi informatique et libertés" du 6 janvier 1978 modifiée en 2004, vous bénéficiez d'un droit d'accès et de rectification aux informations qui vous concernent : vous pouvez exercer ce droit en vous adressant au service des examens et concours de votre académie d'inscription. Vous pouvez également, pour des motifs légitimes, vous opposer au traitement des données vous concernant.

Ce document vaut inscription définitive à l'examen.
 Après signature aucune modification ne sera acceptée.
 CERTIFIE EXACT,

A _____, le _____
 Signature du candidat et du représentant légal si le candidat est mineur

Si les renseignements contenus dans ce document sont incorrects ou incomplets, corrigez-les en ROUGE.
 Le jour de l'examen, une pièce d'identité avec photographie vous sera demandée.

E3C – LYCEE LAENNEC – 1^{ÈRE} GENERALE



61 Rue du Lycée - BP 33082 - 29120 PONT-L'ABBÉ

☎ : 02.98.66.07.70

✉ : Ce.0290062k@ac-rennes.fr

📠 : 02.98.87.24.81

ÉPREUVES COMMUNES DE CONTRÔLE CONTINU

Série Générale

2ème trimestre - 1ère G

3ème trimestre - 1ère G

Epreuves du tronc commun	Modalités de l'épreuve	Date	Dates LAENNEC	Epreuves du tronc commun	Modalités de l'épreuve	Période	Dates LAENNEC
Histoire-géographie	Ecrit 2h	Semaine du 27 au 31 janvier 2020	27/01/2020	Histoire-géographie	Ecrit 2h	Semaine du 11 au 15 mai 2020	Jeudi 14/05
LVA	CO-EE 1h		28/01/2020 8h-10h	LVA	CE-EE 1h30		Mardi 12/05 8h
LVB	CO-EE 1h		30/01/2020 8h-10h	LVB	CE-EE 1h30		Mercredi 13/05 8h
				Enseignement Scientifique	Ecrit 2h		Lundi 11/05
				Spécialité 1ère	Ecrit 2h		Vendredi 15/05

E3C – LYCEE LAENNEC – 1^{ÈRE} STMG



61 Rue du Lycée - BP 33082 - 29120 PONT-L'ABBÉ

☎ : 02.98.66.07.70

✉ : Ce.0290062k@ac-rennes.fr

📠 : 02.98.87.24.81

ÉPREUVES COMMUNES DE CONTRÔLE CONTINU

Série Technologique

2ème trimestre - 1ère T

3ème trimestre - 1ère T

Epreuves du tronc commun	Modalités de l'épreuve	Date	Dates LAENNEC	Epreuves du tronc commun	Modalités de l'épreuve	Période	Dates LAENNEC
Histoire-géographie	Ecrit 2h	Semaine du 27 au 31 janvier 2020	27/01/2020	Histoire-géographie	Ecrit 2h	Semaine du 11 au 15 mai 2020	Jeudi 14/05
LVA	CO-EE 1h		28/01/2020 8h-10h	LVA	CE-EE 1h30		Mardi 12/05 8h-10h
LVB	CO-EE 1h		30/01/2020 8h-10h	LVB	CE-EE 1h30		Mercredi 13/05 8h
Mathématiques	écrit 2 heures (test de 20 min puis 3 exercices)		07/02/2020	Mathématiques	écrit 2 heures (test de 20 min puis 3 exercices)		Lundi 11/05
				Sciences de gestion et Numérique	oral 20 min avec dossier remis à l'étab avant 06/05		Jeudi 14/05 et vendredi 15/05

ORGANISATION DES ÉPREUVES COMMUNES DE CONTRÔLE CONTINU

- Pour chaque épreuve de contrôle continu, **l'élève reçoit une convocation au moins 8 jours avant la date de l'épreuve**
 - En cas d'absence pour raison de force majeure, une épreuve de remplacement sera organisée par l'établissement.
 - Par contre, en cas d'absence sans justificatif ou hors cause de force majeure, une note de zéro sera attribuée pour l'épreuve.
- Les élèves passent les épreuves communes de contrôle continu dans leur lycée.

DES SUJETS ISSUS D'UNE BANQUE NATIONALE DE SUJETS

- Les sujets sont choisis dans une banque nationale de sujets par le chef d'établissement sur proposition des professeurs
- La banque nationale des sujets garantit l'égalité de traitement des candidats.
 - Elle rassemble des sujets de niveau équivalent sur les différentes parties des programmes.
 - Les sujets tiennent compte des progressions pédagogiques des programmes d'enseignement de 1^{re} et de Tle.
 - Ces sujets ont été élaborés par des inspecteurs et des professeurs

ORGANISATION DES ÉPREUVES COMMUNES DE CONTRÔLE CONTINU

- Les copies sont ensuite numérisées et anonymisées
- Les copies seront corrigées par d'autres professeurs au sein de l'établissement ou au sein d'un autre établissement de l'académie suivant un barème de correction. **Aucun professeur ne corrigera les copies de ses élèves**
- Une commission d'harmonisation des notes se tiendra dans chaque académie à l'issue de chaque série d'épreuves de contrôle continu pour préserver le respect du principe d'égalité entre les candidats, quels que soient leur établissement, leur correcteur ou leur sujet

DES COPIES NUMÉRISÉES ET ANONYMISÉES

Fac simulé des copies qui seront utilisées pour les épreuves communes de contrôle continu.

Fac simulé d'une copie de brevet blanc. Le formulaire est divisé en plusieurs sections :

- Identifiant C2C - C2CM** : Champ à remplir.
- Nom de famille** : Champ à remplir.
- Prénoms** : Champ à remplir.
- N° académie** : Champ à remplir.
- N° d'inscription** : Champ à remplir.
- Matière** : Champ à remplir.
- Contenu / Examen** : Champ à remplir.
- Session / Spécialité / Série** : Champ à remplir.
- Épreuve** : Champ à remplir.
- Section** : Champ à remplir.

En bas à droite, il y a un petit logo et un champ à remplir.

Après l'épreuve, la copie de l'élève est anonymisée et corrigée par un professeur autre que son professeur habituel.

Fac simulé d'une copie de brevet blanc. Le formulaire est divisé en plusieurs sections :

- Identifiant C2C - C2CM** : Champ à remplir.
- Nom de famille** : Champ à remplir.
- Prénoms** : Champ à remplir.
- N° académie** : Champ à remplir.
- N° d'inscription** : Champ à remplir.
- Matière** : Champ à remplir.
- Contenu / Examen** : Champ à remplir.
- Session / Spécialité / Série** : Champ à remplir.
- Épreuve** : Champ à remplir.
- Section** : Champ à remplir.

En bas à droite, il y a un petit logo et un champ à remplir.

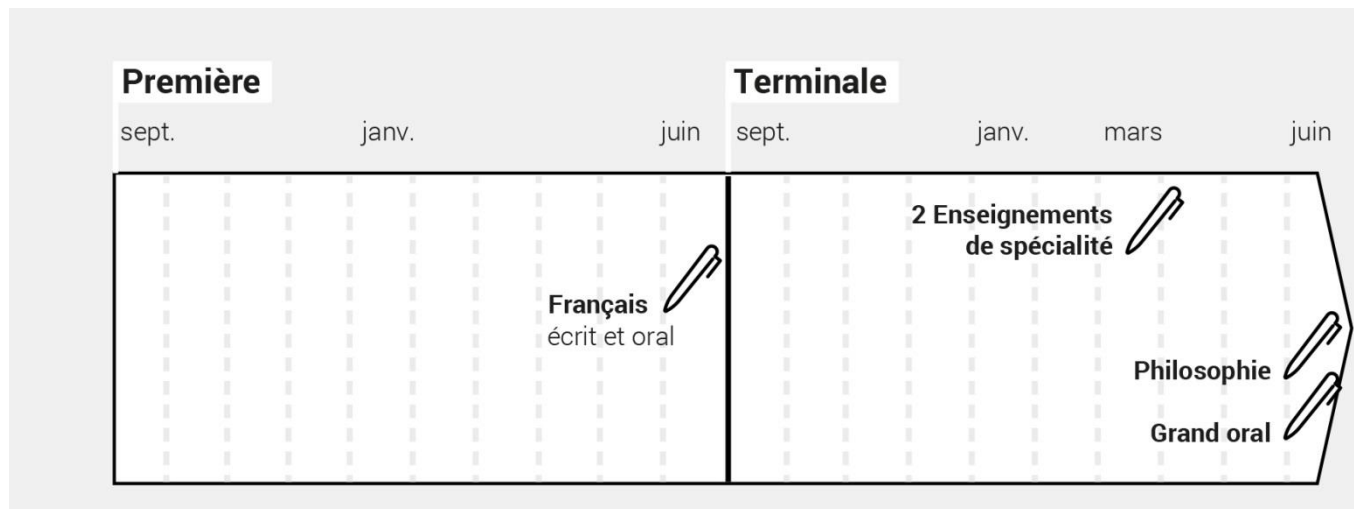
APRÈS LES ÉPREUVES : CONSULTER SES COPIES

- Après chaque série d'épreuves communes de contrôle continu, l'élève peut consulter ses notes et ses copies annotées sur une plateforme dédiée.
 - L'élève a connaissance de ses notes au fur et à mesure : elles lui permettent de prendre conscience de ses points forts et peuvent l'aider dans sa progression.
 - Les annotations des correcteurs lui permettent de comprendre, pour chaque exercice, ce qui a été réussi et ce qui doit encore être travaillé.
 - Les professeurs accompagnent les élèves pour progresser d'une épreuve à l'autre.

LIVRET SCOLAIRE ET CONTRÔLE CONTINU

- Le contrôle continu combine deux modalités d'évaluation :
 - **les notes des livrets scolaires à hauteur de 10% de la note finale**
 - et les épreuves communes de contrôle continu à hauteur de 30 %
- Les notes des livrets scolaires portent sur l'ensemble des matières étudiées en 1^{re} et en Tle, y compris les enseignements optionnels.

CALENDRIER DES ÉPREUVES TERMINALES



Afin de vous donner des éléments à la maison...

Le détail des épreuves de spécialité est disponible

<http://quandjepasselebac.education.fr/contrôle-continu/>

« Réussir son contrôle continu », le calendrier interactif des épreuves de contrôle continu qui propose :

Le détail de ces épreuves

Des exemples de sujets

Des conseils pour se préparer

Le détail de ces épreuves

TOUT SUR LE NOUVEAU BAC

ALLER EN LYCÉE PRO

VIDÉOS

RÉVISIONS

APRÈS LE BAC

RÉUSSIR SON CONTRÔLE CONTINU : CHAQUE ÉPREUVE EN DÉTAIL

Le nouveau bac, ce sont des épreuves finales (moins nombreuses et mieux réparties) et du contrôle continu dès la 1^{re}, pour valoriser le travail régulier.

Dans le contrôle continu, il y a les notes du bulletin scolaire, et les épreuves communes de contrôle continu qui sont réparties sur 3 périodes en 1^{re} et en terminale.

Choisissez votre voie pour connaître les épreuves communes de contrôle continu :

BAC GÉNÉRAL

BAC TECHNO

Afin de vous donner des éléments à la maison...

TOUT SUR LE NOUVEAU BAC

ALLER EN LYCÉE PRO

VIDÉOS

RÉVISIONS

APRÈS LE BAC

Qu'il y ait une, deux ou trois épreuves, chaque matière est coefficient 5 (sur un total de 100).

	PREMIÈRE		TERMINALE
	2 nd trimestre	3 ^e trimestre	3 ^e trimestre
HISTOIRE - GÉOGRAPHIE Coefficient 5	+	+	+
LANGUE VIVANTE A Coefficient 5	+	+	+
LANGUE VIVANTE B Coefficient 5	+	+	+
ENS. SCIENTIFIQUE Coefficient 5		+	+
ENS. DE SPÉCIALITÉ Coefficient 5		+	+ Pas de spécialité en terminale

Afin de vous donner des éléments à la maison...

HISTOIRE / GÉOGRAPHIE

En première, 2^e trimestre

BON À SAVOIR

PARTIE I : QUESTION PROBLÉMATISÉE	PARTIE II : ANALYSE DE DOCUMENTS OU PRODUCTION GRAPHIQUE
-----------------------------------	--

Quelle est la durée de l'épreuve ?

Deux heures.

Comment est composée l'épreuve ?

L'épreuve d'histoire-géo est divisée en deux parties :

1. Question problématique.
2. Analyse de documents ou production...

HISTOIRE / GÉOGRAPHIE

En première, 2^e trimestre

Chaque partie est notée sur 10 points.

Est-ce que le sujet peut porter sur une partie du programme que je n'ai pas encore vue en classe ?

Pas de panique ! Le sujet que vous aurez à traiter tiendra compte de la progression retenue par votre professeur. Vous serez donc évalué uniquement sur les parties du programme qui auront été traitées au moment de l'épreuve.

[→ VOIR DES EXEMPLES DE SUJETS](#)



PONT-L'ABBÉ

LGT, série Générale,
Technologique, STMG

ET POUR LA SUITE.....

**✕ VISITE AZIMUT AVEC LE LYCEE le 23 JANVIER
2020 MATIN**

**✕ PORTES OUVERTES DES ECOLES, DES
UNIVERSITES, DES DIFFERENTES FORMATIONS
POST BAC**

